



OMM
Marine Propulsion Systems

Catalogo / Catalogue

**OMM è un marchio di proprietà della società
TOR MARINE Srl**



**OMM is a brand of propriety of company
TOR MARINE Srl**

Condizioni di vendita

1. **Ordini** - Il conferimento dell'ordine presuppone l'accettazione da parte del committente delle nostre condizioni di vendita, salvo accordi particolari fra le parti. Gli ordini si intendono irrevocabili, fatta salva la possibilità da parte nostra di non evaderli a nostro insindacabile giudizio senza obbligo di preventiva comunicazione o giustificazione
2. **Prezzi** - I prezzi si intendono franco nostro magazzino, IVA esclusa. Per ordini con termini a scadenza varranno le quotazioni al momento della spedizione.
3. **Consegna** - I termini di consegna sono solo indicativi e non impegnativi per la società TOR MARINE S.r.l. Eventuali ritardi dovuti a mancanza delle materie prime, avarie dei macchinari, scioperi o altre cause di forza maggiore, non danno al Committente il diritto di ritardare i pagamenti, annullare l'ordine confermato o reclamare danni di qualsiasi natura.
4. **Pagamenti** - I pagamenti, in base ai termini concordati, dovranno essere eseguiti presso la nostra sede. Per eventuali ritardi ci riterremo autorizzati ad addebitare gli interessi di mora ai tassi in uso così come a sospendere /annullare gli ordini in corso d'opera senza alcun preavviso.
5. **Spedizioni** - Gli ordini vengono evasi a saldo limite delle disponibilità, salvo specifica indicazione del cliente.
6. **La merce viaggia** - La merce viaggia a rischio del committente, anche se spedita in porto franco con addebito in fattura. In caso di danni, furti o perdita della spedizione durante il trasposto, i relativi reclami dovranno essere indirizzati al vettore essendo il diretto responsabile.
Si raccomanda di controllare, al momento della consegna, che i dati riportati sul nostro documento di accompagnamento corrispondano alla spedizione. In presenza di discordanze è necessario far riserva al vettore.
7. **Valore minimo per ogni ordinazione €100,00 netto.**
8. **Reclami** - Trascorsi otto giorni dal ricevimento della merce, non si accettano reclami.
9. **Resi materiale** - Resi di materiale per errori di ordinazione o per motivi non imputabili alla TOR MARINE S.r.l., saranno accettati solo se preventivamente autorizzati. Per questo tipo di reso verrà applicata tassativamente una percentuale quale concorso spese. Il reso sarà accettato solo se inviato in porto franco e con bolla di accompagnamento
10. **Prodotti difettosi** - Eventuali prodotti difettosi sono sostituiti in garanzia questa ultima ha validità pari a 12 mesi.
11. **Rifiuto sostituzione** - Non verranno sostituiti prodotti la cui usura rientra nella norma. Non verranno sostituiti altresì prodotti danneggiati per imperizia o per uso improprio.
12. **Caratteristiche tecniche** - I dati e le caratteristiche tecniche riportati nel catalogo TOR MARINE S.r.l. sono indicativi e non vincolanti.
13. In caso di contestazione è competente il Foro di Milano

Garanzia Prodotti

TOR MARINE S.r.l. garantisce l'esenzione da vizi sia delle proprie lavorazioni che dei materiali impiegati e si impegna ad intervenire per l'eliminazione di questi in caso di denuncia pervenuta per iscritto entro un anno dal ricevimento della merce, salvo che il vizio sia stato provocato da improprio utilizzo del prodotto, da inadeguata riparazione o manutenzione. La denuncia deve pervenire per iscritto: deve fare riferimento alla nostra fornitura, deve contenere una descrizione dettagliata dei vizi, deve essere, se possibile, corredata da fotografie comprovanti tale difettosità. La merce difettosa deve essere rinviata alla TOR MARINE S.r.l. a spese del cliente, una volta accertata l'esistenza dei vizi del prodotto, TOR MARINE S.r.l. provvederà alla sostituzione o riparazione e al trasporto del prodotto al luogo di provenienza a sue spese.

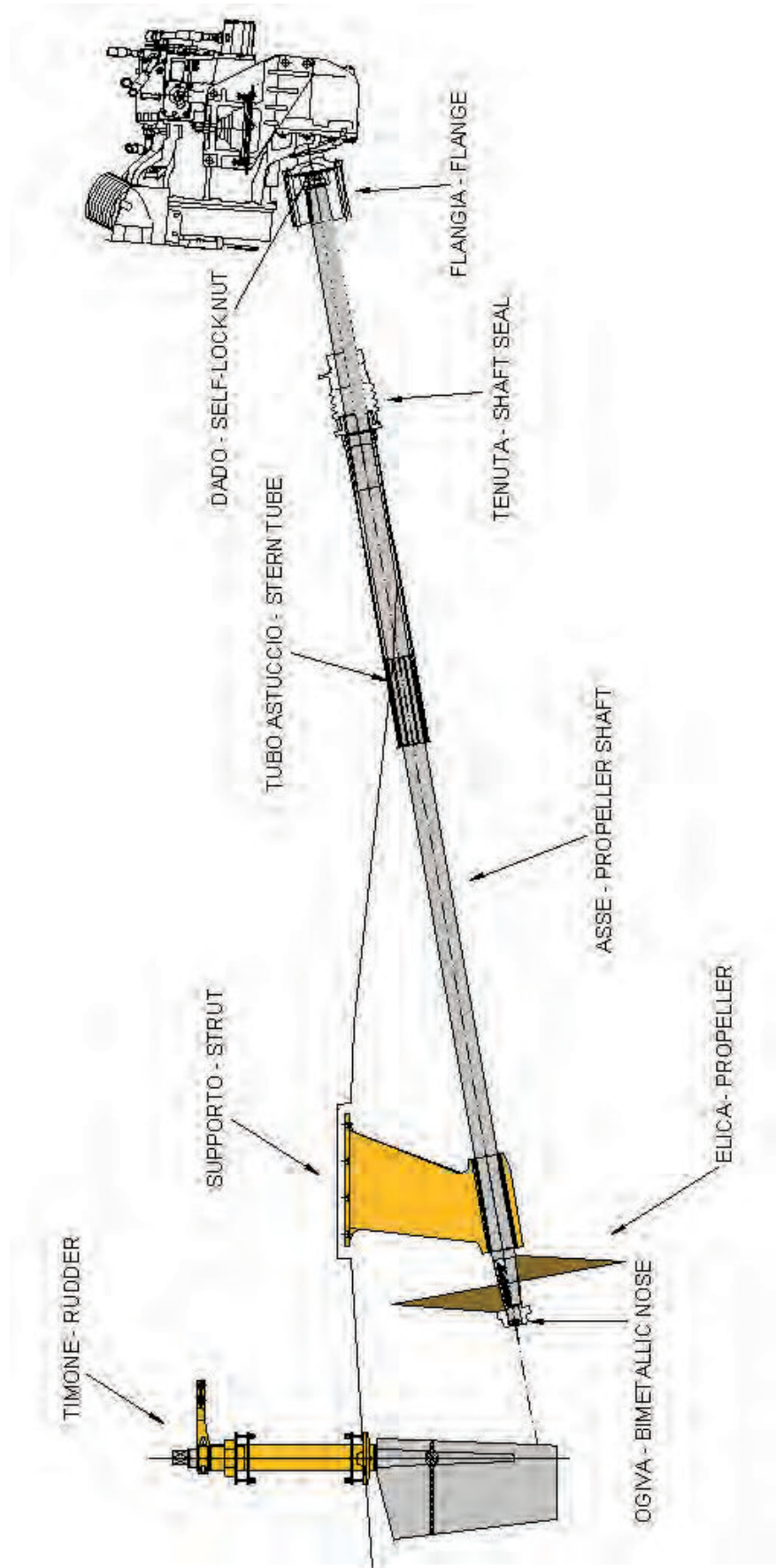
Sales Conditions

1. **Orders** - Sending us an order presupposes the knowledge by the Customer of our general sales conditions, except of particular agreements between the two parts (Customer and supplier). The orders are considered irrevocable, except of our possibility to decide not to fulfil them, without any obligation of previous advice or justification.
2. **Prices** - Prices are ex works our warehouse. For programmed orders, the quotation applied will be the one valid at the moment of the delivery of each lot.
3. **Delivery** - Delivery terms are only indicative and consequently not binding. Possible delays caused from raw materials shortage, damages of the machine-tools, strikes or other reasons beyond our control, don't give Customers the right of delaying payments, cancelling confirmed orders or complaining damages of any kind.
4. **Payments** - All payments must be addressed directly to our Company. Each delayed payment carries a penalty rate set by the law. We reserve the right to suspend or cancel the running-orders, for delayed payments.
5. **Deliveries** - Orders will be settled considering our availability on stock.
6. **Transport** - Goods, even when delivered free house, travel at Customer's risk. In case of damages, theft or loss, even partial, of the goods, reserves must be addressed directly to the carrier upon delivery, who will be the only responsible in the case. We recommend the Customer to check always the dates stated on our delivery document correspond to the goods received.
7. **Invoicing minimum € 100,00.**
8. **Claims** - After eight days after arrival of the goods, we can not accept any claim.
9. Goods given back for Customer's mistakes are accepted only previous our authorisation. This goods will be accepted only delivered free our warehouse along with delivery documents. For this kind of return will be strictly charged a percentage as contributory of expenses.
10. Product, which presents defects, will be substituted under guarantee.
11. We can not substitute goods which defects are caused by a wrong use or negligence of the Customer or which differences in sizes are stated and accepted by the normative.
12. **Technical informations** - Technical features showed on our catalogue are indicative and not vincolant.
13. In case of dispute, only the Court of Milano in Italy, has authority in all circumstances.

Products Guarantee

TOR MARINE S.r.l. shall guarantee the absence of defects with regard to both its own processing as well as the materials utilized and in virtue of above, shall commit itself to intervene in order to eliminate the defect, should claim be received within one year from delivery, provided that in the meantime no interventions have been carried out by third parties, or the flaw or defect has been caused by improper use of the product, inadequate maintenance or improper repairs. Any contestation and request for guarantee work must be made in writing and contain the most detailed description possible of the anomalies encountered and the photos of defects.

The goods should be sent back to TOR MARINE S.r.l. and the transport of products shall be charged to the Customer, once manufacturing defect has been established, TOR MARINE S.r.l. will replace or repair and transport the product to the place of origin at its own expenses.



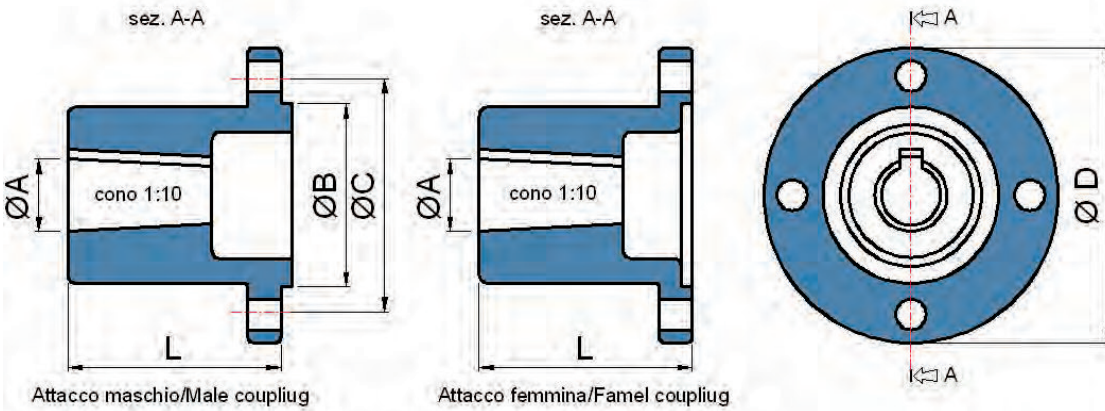
SOMMARIO - Contents



FLANGIE CONICHE

Flanges Conical Type

Materiale Acciaio C45 – Material Steel C45



Cod.	Ø A mm	D mm	L mm	B mm	C mm
1025102	25	102	74	63,50	82,50
1030102	30	102	74	63,50	82,50
1030127	30	127	74	63,50	107,95
1035102	35	102	91	63,50	82,50
1035121	35	121	91	63,50	98,45
1035127	35	127	91	63,50	107,95
1040102	40	102	94	63,50	82,50
1040121	40	121	91	63,50	98,45

Cod.	Ø A mm	D mm	L mm	B mm	C mm
1040127	40	127	91	63,50	107,95
1045121	45	121	111	63,50	98,45
1045127	45	127	111	76,20	107,95
1045146	45	146	111	76,20	120,65
1050121	50	121	111	63,50	98,45
1050127	50	127	111	63,50	108
1050133	50	133	112	63,50	108
1050146	50	146	111	76,20	120,65

Le flangie qui sopra indicate sono sottoposte ad un trattamento galvanico

The flanges listed above are subject to a galvanic treatment

Cod.	Ø A mm	D mm	L mm	B mm	C mm
1055185	55	185	136	95,20	152,40
1060127	60	127	131	63,50	107,95
1060185	60	185	136	95,20	152,40
1070185	70	185	141	120,0	155,50

Cod.	Ø A mm	D mm	L mm	B mm	C mm
1075205	75	205	164	140,0	170,0
1080205	80	205	164	110,0	170,0
1080220	80	220	164	140,00	170,0
1090185	90	185	191	120,0	155,50

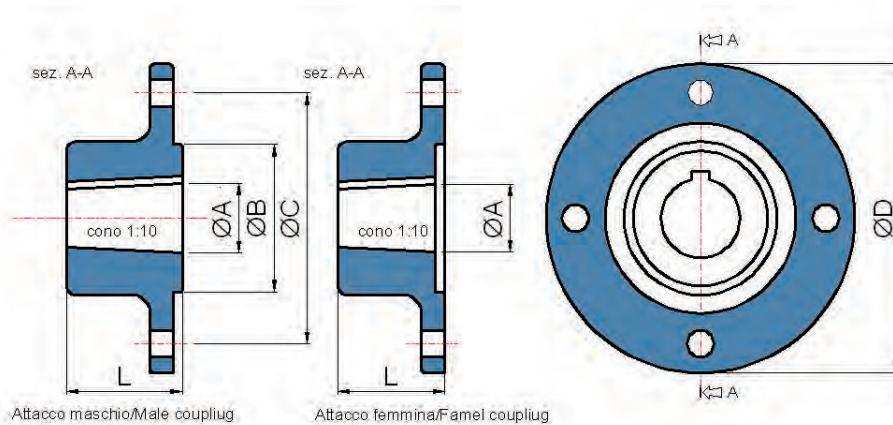
N.B. Realizziamo flangie per ogni tipo e marca di inventore

Note. We produce flanges for each type and brand of gear box

FLANGIE CONICHE CONO INVERSO (V-DRIVE)

Flanges conical with reverse cone

Materiale Acciaio C45 – Material Steel C45



Cod.	Ø A mm	D mm	L mm	B mm	C mm
2630133	30	133	50,00	63,50	108,00
2640133	40	133	60,00	63,50	108,00
2640146	40	146	65,50	76,20	120,70
2645133	45	133	75,00	63,50	108,00
2645146	45	146	85,00	76,20	120,70
2650146	50	146	80,50	76,20	120,70
2650184	50	184	80,00	95,30	152,40
2660184	60	184	100,0	95,30	152,40

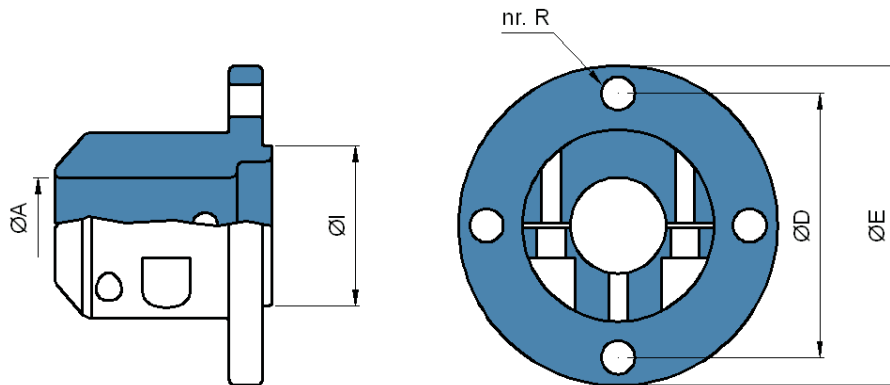
Le flangie qui sopra indicate sono sottoposte ad un trattamento galvanico

The flanges listed above are subject to a galvanic treatment

FLANGIE A MORSETTO

Clamp coupling flanges

Materiale Acciaio C45 – Material Steel C45



Cod.	Ø A mm	E mm	I mm	R mm	D mm	Modello invertitore – Gearbox model
1125100	25	100	50	4 x 10,50	78,000	KANZAKI
1125102	25	102	63,5	4 x 10,50	82,500	HURTH HBW 34/40/50/100/125/150/250 – TECHNODRIVE TMC 40/60
1130100	30	100	50	4 x 10,50	78,000	KANZAKI
1130102	30	102	63,5	4 x 10,50	82,500	HURTH HBW 50/100/125/150/250 – TECHNODRIVE TMC 40/60
1130127	30	127	63,5	4 x 11,50	107,95	HURTH HBW 360/HSE 450/HSW 630 – TECHNODRIVE TM 345/545/93/170
1135102	35	102	63,5	4 x 10,50	82,500	HURTH HBW 100/125/150/250 – TECHNODRIVE TMC 60
1135127	35	127	63,5	4 x 11,50	107,95	HURTH HBW 360/HSW 450/ HSW 630 – TECHNODRIVE TM 345/545/93/170
1140127	40	127	63,5	4 x 11,50	107,95	HURTH HBW 360/HSW 450/HSW 630 – TECHNODRIVE TM 345/545/93/170
1145127	45	127	63,5	4 x 11,50	107,95	HURTH HBW 360/HSW 450/HSW 630 – TECHNODRIVE TM 345/545/93/170
1145146	45	146	76,2	6 x 16,25	120,65	TECHNODRIVE TM 265
1150146	50	146	76,2	6 x 16,25	120,65	TECHNODRIVE TM 265

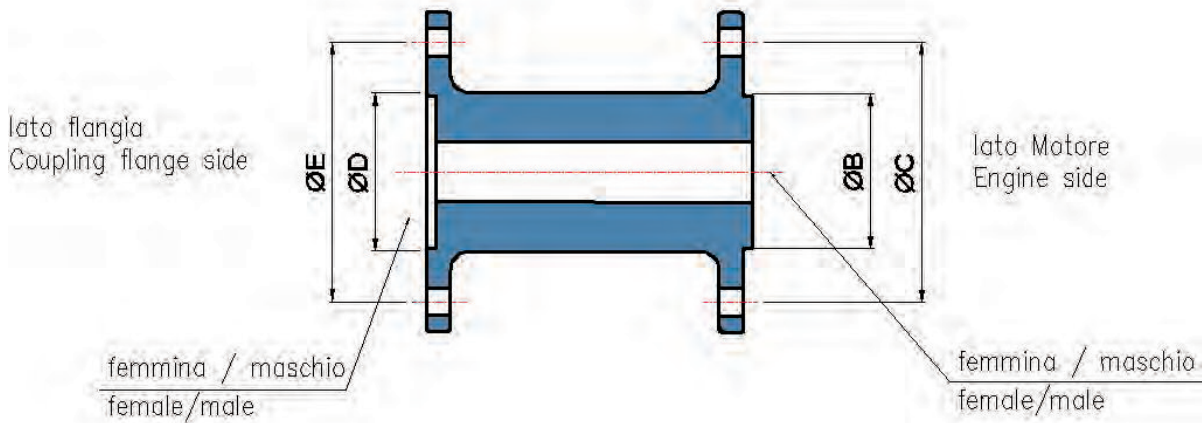
Le flangie qui sopra indicate sono sottoposte ad un trattamento galvanico

The flanges listed above are subject to a galvanic treatment

TRONCHETTO IN ACCIAIO

Forged steel

Materiale Acciaio C45 – Material Steel C45



Le dimensioni (B,C,D,E) devo essere fornite dal cliente.
The dimension (B,C,D,E) must be indicated by costumer.

GIUNTO OMOCINETICO SIGMADRIVE

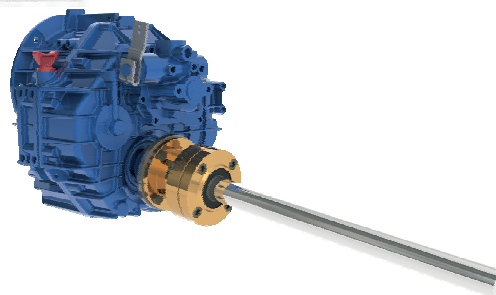
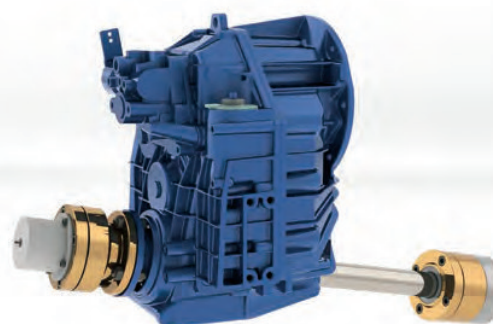
Lock Sigmadrive coupling

Materiale Aisi 430, Xantal – Material Aisi 430, Xantal



Sigmadrive è un giunto omocinetico BREVETTATO che resiste alla spinta dell'elica senza cuscinetti reggispinga. Riduce o elimina le vibrazioni causate da un imperfetto allineamento tra l'asse e il Motore, compensando un disallineamento fino a $8^\circ (4^\circ + 4^\circ)$ in tutte le direzioni. Sigmadrive è disponibile in versione standard per engines fino a 1000 HP.

Sigmadrive is patented c.v. joint that resists to the propeller thrust without bearings. This coupling reduce or delate the vibration caused by an incorrect alignment between shaft and engine, this lock coupling offsets a misalignement untill $8^\circ (4^\circ + 4^\circ)$ in all direction. Sigmadrive is available in standard version for engine untill 1000 HP.



Cod.	Ø A mm	Materiale Material	Coppia Max Max Torque Nm	Motore Engine Hp Rid. 2:1	Accoppiamento Coupling	Cod. Riduzione Cod. Reduction	Riduzione accop. Reduction coupling
7745250	25	Acciaio Stainless steel	450	150	102 = 4"	7645127	102 = 4" → 127 = 5"
7745300	30						
7745350	35						
7845250	25	Xantal	450	150	102 = 4"	7645127	102 = 4" → 127 = 5"
7845300	30						
7845350	35						
7785350	35	Acciaio Stainless steel	850	300	127 = 5"	7685146	127 = 5" → 146 = 6"
7785400	40						
7785450	45						
7785500	50						
7814535	35	Xantal	1450	400	127 = 5"	7685146	127 = 5" → 146 = 6"
7814540	40						
7814545	45						
7814550	50						
7825040	40	Xantal	2500	600	146 = 6"	76250177	146 = 6" → 177,8 = 7"
7825045	45						
7825050	50						
7825055	55						
7825060	60						
7845050	50	Xantal	4500	900	177,80 = 7"	7645020	177,8 = 7" → 203,2 = 8"
7845055	55						
7845060	60						
7845065	65						
7845070	70						

DADI AUTOBLOCCANTI

Self-lock nut

Materiale Acciaio Nylon dal dm. 25 mm al 75 mm

Material Steel Nylon from dm. 25 mm to 75 mm

Materiale Ottone dal dm. 80 mm al 90 mm

Material Brass from dm. 80 mm to 90 mm



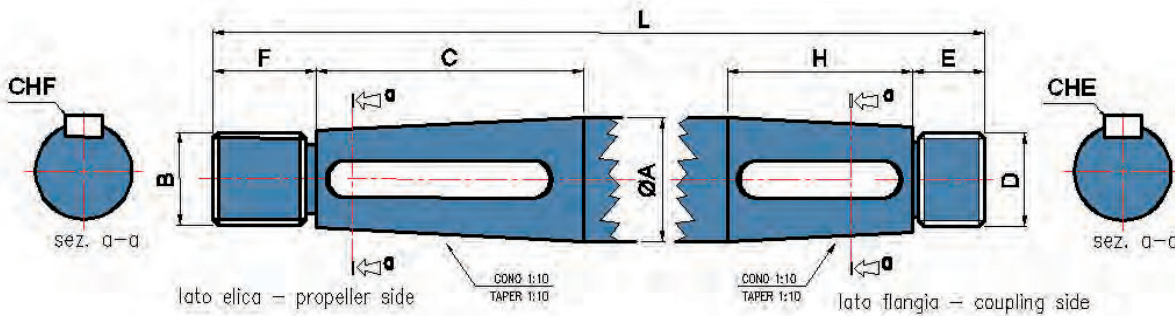
Cod.	Ø Asse mm	Filetto Thread
	Ø Shaft mm	
3700250	25	16 x 1,5
3700300	30	20 x 1,5
3700350	35	24 x 2,0
3700400	40	27 x 2,0
3700450	45	33 x 2,0
3700500	50	33 x 2,0
3700550	55	45 x 3,0
3700600	60	45 x 3,0
3700650	65	45 x 3,0
3700700	70	45 x 3,0
3700750	75	45 x 3,0
3700808	80-85	56 x 3,0
3700900	90	64 x 3,0

ASSI PORTAELICA

Propeller shafts

Materiale Aisi 630 (V174, Marinox 17) – Material Aisi 630 (V174, Marinox 17)

Materiale Aisi 316 - Material Aisi 316



Cod.	Ø A mm	Lunghezza std Lenght std	C mm	B Std.	F mm	CHE mm	H mm	D Std.	E mm	CHF mm
7063025	25	25 x 1000	55	16 x 1,5	25	6 x 6	45	16 x 1,5	25	8 x 7
7063030	30	30 x 1200	75	20 x 1,5	28	8 x 7	45	20 x 1,5	25	8 x 7
7063035	35	35 x 1500	85	24 x 2	32	10 x 8	55	24 x 2	30	10 x 8
7063040	40	40 x 1500	95	24 x 2	35	12 x 8	55	27 x 2	30	12 x 8
7063045	45	45 x 1500	105	33 x 2	38	14 x 9	70	33 x 2	35	14 x 9
7063050	50	50 x 1700	115	36 x 3	40	14 x 9	70	33 x 2	35	14 x 9
7063055	55	55 x 1700	120	40 x 3	45	16 x 10	90	45 x 3	40	16 x 10
7063060	60	60 x 1700	130	45 x 3	50	18 x 11	90	45 x 3	40	18 x 11
7063063	63,5	63,5 x 1800	140	45 x 3	55	18 x 11	100	45 x 3	40	18 x 11
7063065	65	65 x 1800	140	45 x 3	55	18 x 11	100	45 x 3	40	18 x 11
7063070	70	70 x 2000	150	45 x 3	60	20 x 12	100	45 x 3	40	20 x 12
7063075	75	75 x 2200	165	45 x 3	60	20 x 12	120	45 x 3	38	20 x 12
7063080	80	80 x 2200	175	56 x 3	70	22 x 14	120	56 x 3	38	22 x 14
7063085	85	85 x 2500	185	56 x 3	70	22 x 14	135	56 x 3	49	22 x 14
7063090	90	90 x 2500	190	64 x 3	75	25 x 14	135	64 x 3	49	25 x 14

Su richiesta possiamo fornire assi lavorati solo lato elica e/o con coni speciali.

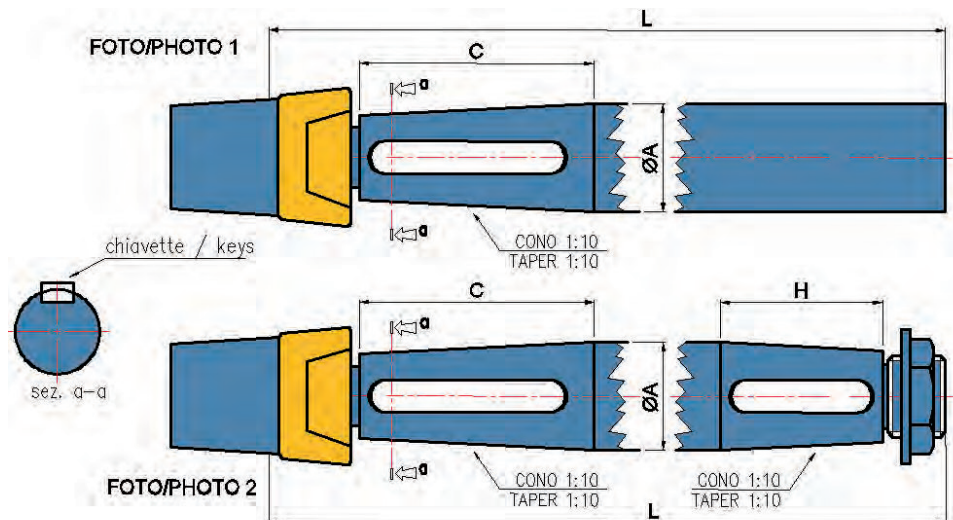
On demand we can produce propeller shafts worked only propeller side or with special cone.

ASSI PORTAELICA COMPLETI

Propeller shafts complete

Materiale Aisi 630 (V174, Marinox 17) – Material Aisi 630 (V174, Marinox 17)

Materiale Aisi 316 - Material Aisi 316



Cod.	Ø A mm	Lunghezza std Lenght std	C mm	H mm	CHE mm	CHF mm
7563025	25	25 x 1000	55	40	6 x 6	8 x 7
7563030	30	30 x 1200	75	40	8 x 7	8 x 7
7563035	35	35 x 1500	85	45	10 x 8	10 x 8
7563040	40	40 x 1500	95	45	12 x 8	12 x 8

(FOTO 1) Il presente articolo è completo di ogiva bimetallica esagonale con filetto standard.

(FOTO 2) Il presente articolo è completo di dado autobloccante e ogiva bimetallica esagonale con filetto standard.

~

(PHOTO 1) This item is complete of bimetallic nose hexagonal type with thread standard.

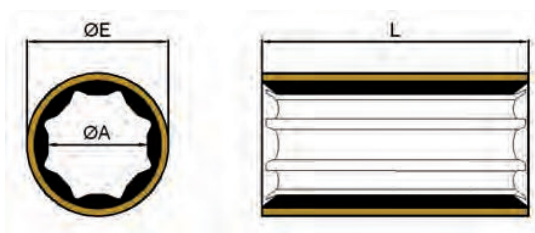
(PHOTO 2) This item is complete of bimetallic nose hexagonal type with thread standard and self-lock nut.



BOCCOLE IDROLUBRIFICATE OTTONE

Hydro lubricated rubber bearings

Materiale Ottone,gomma – Material Brass, rubber



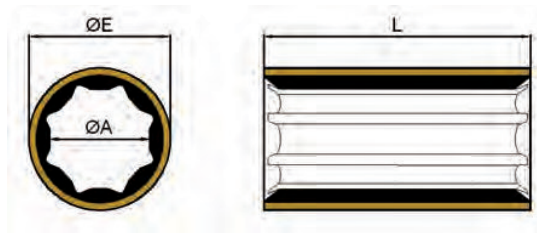
SERIE UNIVERSALE UNIVERSAL TYPE

Cod.	Type	Ø A mm	E mm	L mm
6025381	ALFA	25	38,10 = 1" 1/2	100
6030444	BETA	30	44,45 = 1" 3/4	120
6035476	DELTA	35	47,62 = 1" 7/8	140
6040539	YOTA	40	53,97 = 2" 1/8	160
6045603	GAM	45	60,32 = 2" 3/8	180
6050666	EPS	50	66,67 = 2" 5/8	200
6055762	HET	55	76,20 = 3"	220
6060825	LAMB	60	82,55 = 3" 1/4	240
6065857	TOR	65	85,72 = 3" 3/8	260
6070952	VIS	70	95,25 = 3" 3/4	280
6075101	TERA	75	101,60 = 4"	300
6080101	FEN	80	101,60 = 4"	320
6085114	GIGA	85	114,30 = 4" 1/2	340
6090114	BER	90	114,30 = 4" 1/2	360

SERIE SPECIALE SPECIAL TYPE

Cod.	Type	Ø A mm	E mm	L mm
6125400	ALFASP	25	40	100
6130450	BETASP	30	45	120
6135500	DELTASP	35	50	140
6140550	YOTASP	40	55	160
6145650	GAMSP	45	65	180
6150700	EPSSP	50	70	200
6155750	HETSP	55	75	220
6160800	LAMBSP	60	80	240
6165850	TORSP	65	85	260
6170900	VISSP	70	90	280
6175950	TERASP	75	95	300
6180100	FENSP	80	100	320
6185105	GIGASP	85	105	340
6190110	BERSP	90	110	360

Su richiesta possiamo fornire anche boccole con diametri superiori ai 90 mm
On demand we can produce also bearings with a diameter inside biggest to 90 mm



SERIE EURO
EURO TYPE

Cod.	Type	Ø A mm	E mm	L mm
6225350	ALFAEU	25	35	100
6230400	BETAEU	30	40	120
6235480	DELTAEU	35	48	140
6240560	YOTAEU	40	56	160
6245610	GAMEU	45	61	180
6250660	EPSEU	50	66	200
6255730	HETEU	55	73	220
6260780	LAMBEU	60	78	240
6265830	TOREU	65	83	260
6270900	WISEU	70	90	280
6275960	TERAEU	75	96	300
6280102	FENEU	80	102	320
6285110	GIGAEU	85	110	340
6290115	BEREU	90	115	360

SERIE INGLESE
ENGLISH TYPE

Cod.	Type	Ø A mm	E mm	L mm
6325403	MEGA	1" = 25,40	38,10 = 1" 1/2	101,60
6350866	TAU	2" = 50,80	66,67 = 2" 5/8	203,20
6357167	KOM	2" 1/4 = 57,16	76,20 = 3"	228,64
6363582	KAP	2" 1/2 = 63,50	82,55 = 3" 1/4	254,00
6366678	REY	2" 5/8 = 66,67	85,72 = 3" 3/8	266,70
6369859	KYR	2" 3/4 = 69,85	95,25 = 3" 3/4	279,40
6376210	JUS	3" = 76,20	101,60 = 4"	304,80

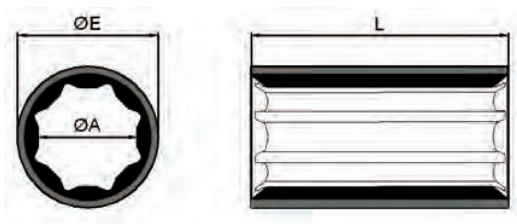
Su richiesta possiamo fornire anche boccole con diametri superiori ai 90 mm
On demand we can produce also bearings with a diameter inside biggest to 90 mm



BOCCOLE IDROLUBRIFICATE RESINA

Hydro lubricated rubber bearings

Materiale Resina, gomma – Material Resin outside pipe, rubber



SERIE UNIVERSALE – UNIVERSAL TYPE

Cod.	Type	Ø A mm	E mm	L mm
6425381	ALFARE	25	38,10 = 1" 1/2	100
6430444	BETARE	30	44,45 = 1" 3/4	120
6435476	DELTARE	35	47,62 = 1" 7/8	140
6440539	YOTARE	40	53,97 = 2" 1/8	160
6445603	GAMRE	45	60,32 = 2" 3/8	180
6450666	EPSRE	50	66,67 = 2" 5/8	200
6455762	HETRE	55	76,20 = 3"	220
6460825	LAMBRE	60	82,55 = 3" 1/4	240

SERIE SPECIALE – SPECIAL TYPE

Cod.	Type	Ø A mm	E mm	L mm
6525400	ALFASPRE	25	40	100
6530450	BETASPRE	30	45	120
6535500	DELTASPRE	35	50	140
6540550	YOTASPRE	40	55	160
6545650	GAMSPRE	45	65	180
6550700	EPSSPRE	50	70	200
6555750	HETSPRE	55	75	220
6560800	LAMBSPRE	60	80	240

SERIE EURO – EURO TYPE

Cod.	Type	Ø A mm	E mm	L mm
6625350	ALFAEURE	25	35	100
6630400	BETAURE	30	40	120
6635480	DELTAURE	35	48	140
6640560	YOTAEURE	40	56	160
6645610	GAMEURE	45	61	180
6650660	EPSEURE	50	66	200
6655730	HETEURE	55	73	220
6660780	LAMBEURE	60	78	240

SERIE INGLESE – ENGLISH TYPE

Cod.	Type	Ø A mm	E mm	L mm
6725438	MEGARE	1" = 25,40	38,10 = 1" 1/2	101,60
6750866	TAURE	2" = 50,80	66,67 = 2" 5/8	203,20
6757167	KOMRE	2" 1/4 = 57,16	76,20 = 3"	228,64
6763582	KAPRE	2" 1/2 = 63,50	82,55 = 3" 1/4	254,00

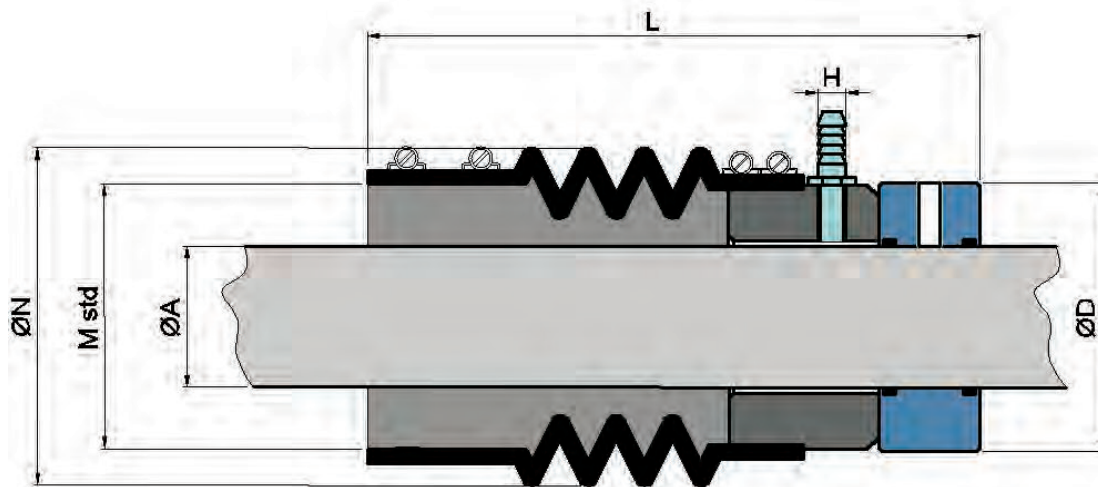


TENUTA MECCANICA OMM

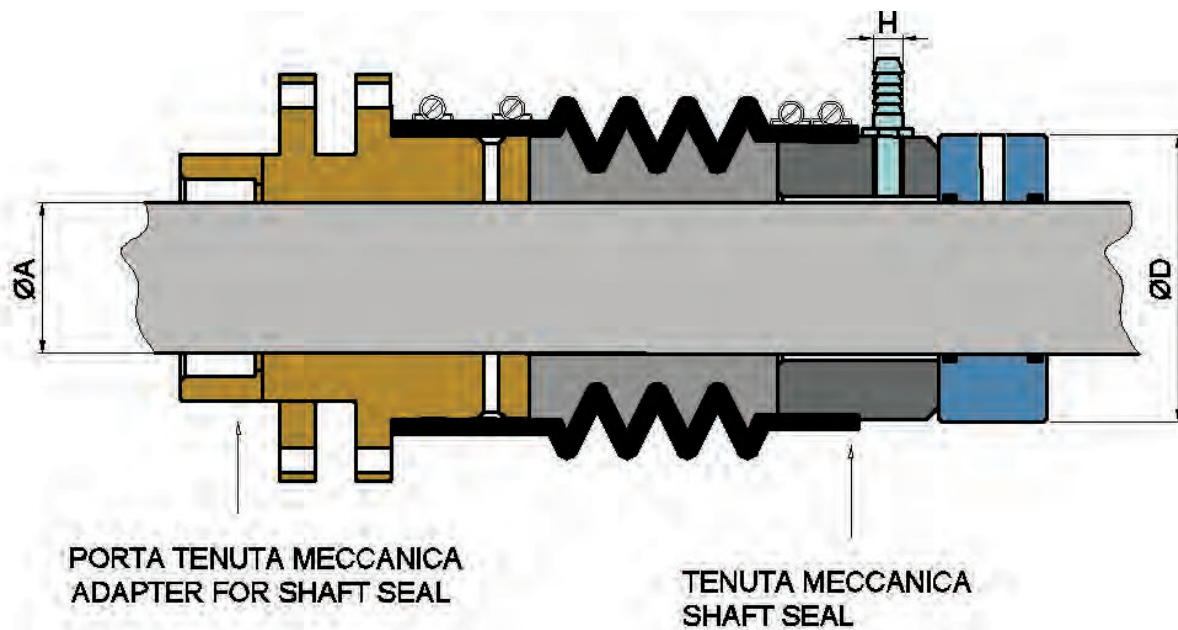
Shaft seals OMM

Materiale Grafite, gomma, Acciaio Inox – Material Graphite, rubber, Stainless steel

TENUTA MECCANICA OMM SENZA PASSASCAFO – SHAFT SEAL OMM WITHOUT ADAPTER



TENUTA MECCANICA OMM CON PASSASCAFO – SHAFT SEAL OMM WITH ADAPTER





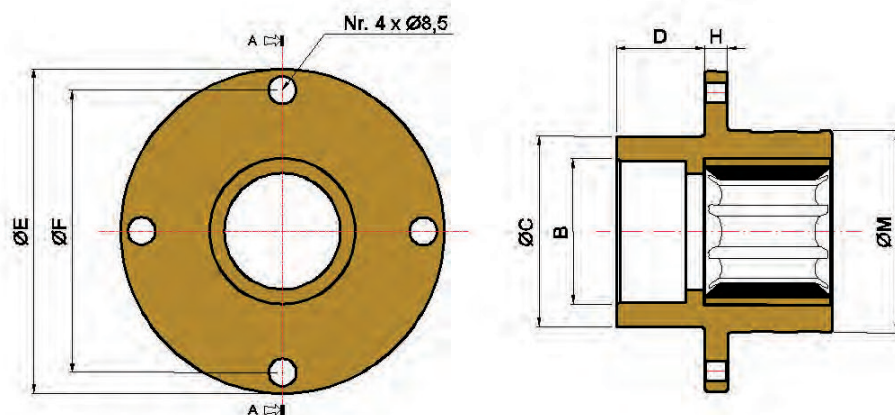
Cod.	Ø A mm	D mm	H mm	M mm standard	Ø Max N mm	L mm	Riduzioni / Reduction
1738187	38,10	95	13	87 mm	102	230	2"1/2 - 3" - 70 mm
1740087	40	95	13	87 mm			2"1/2 - 3" - 70 mm
1744087	44,45	95	13	87 mm			2"1/2 - 3" - 70 mm
1745087	45	95	13	87 mm			2"1/2 - 3" - 70 mm
1750087	50	95	13	87 mm			2"1/2 - 3" - 70 mm
1750887	50,80	95	13	87 mm			2"1/2 - 3" - 70 mm
1755087	55	95	13	87 mm			2"1/2 - 3" - 70 mm
1757087	57,15	95	13	87 mm			2"1/2 - 3" - 70 mm
1760113	60	114	13	113 mm	145	280	3"1/4 - 87 mm - 4"
1763113	63,5	114	13	113 mm			3"1/4 - 87 mm - 4"
1765113	65	114	13	113 mm			3"1/4 - 87 mm - 4"
1766113	66,67	114	13	113 mm			3"1/4 - 87 mm - 4"
1769113	69,85	114	13	113 mm			3"1/4 - 87 mm - 4"
1770113	70	123	13	113 mm			3"1/4 - 87 mm - 4"
1775113	75	123	13	113 mm			3"1/4 - 87 mm - 4"
1776113	76,20	123	13	113 mm			3"1/4 - 87 mm - 4"
1780113	80	123	13	113 mm	3"1/4 - 87 mm - 4"		
1785152	85	152,4	13	6" = 152,40	152	279	4"1/2 - 4"3/4 - 5" - 5"1/4
1790152	90	152,4	13	6" = 152,40			4"1/2 - 4"3/4 - 5" - 5"1/4



PORTA TENUTA MECCANICA

Adapter for shaft seals OMM

Materiale Ottone – Material Brass



Cod.	Ø A mm	M mm	B mm	C mm	E mm	F mm	D mm	H mm
1238100	38,10	87	54X1,5	82	138	120	38	10
1240000	40	87	54X1,5	82	138	120	38	10
1244400	44,45	87	54X1,5	82	138	120	38	10
1245000	45	87	54x1,5	82	138	120	38	10
1250000	50	87	54X1,5	82	138	120	38	10
1250800	50,80	87	54X1,5	82	138	120	38	10
1255000	55	87	54X1,5	90	138	120	38	10
1257100	57,15	87	54X1,5	90	138	120	43	10
1260000	60	113	78X2	99	162	145	43	10
1263000	63,5	113	78X2	99	162	145	43	10
1265000	65	113	103X2	99	162	145	43	10
1266600	66,67	113	103x2	99	162	145	43	10
1269800	69,85	113	103x2	120	162	145	43	10
1270000	70	113	103X2	120	162	145	43	10
1275000	75	113	103X2	120	162	145	43	10
1276200	76,20	113	103x2	120	162	145	43	10
1280000	80	113	103X2	120	162	145	43	10
1285000	85	SU RICHIESTA - ON DEMAND						
1290000	90	SU RICHIESTA - ON DEMAND						

STUFFY BOX

Stuffy box

Materiale Gomma – Material Rubber



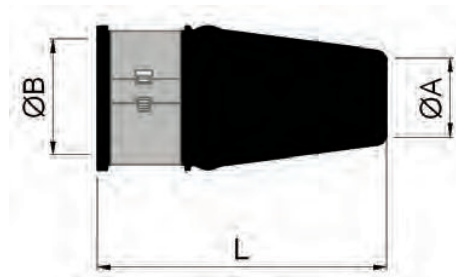
**IL PRESENTE ARTICOLO STUFFY BOX EVO E' COMPLETO DI
BECCUCCIO DI RAFFREDDAMENTO E FORO ISPEZIONE
GRASSO**

~

**THIS ITEM IS COMPLETE OF REFRIGERANT SPOUT
AND HOLE FOR GREASE**



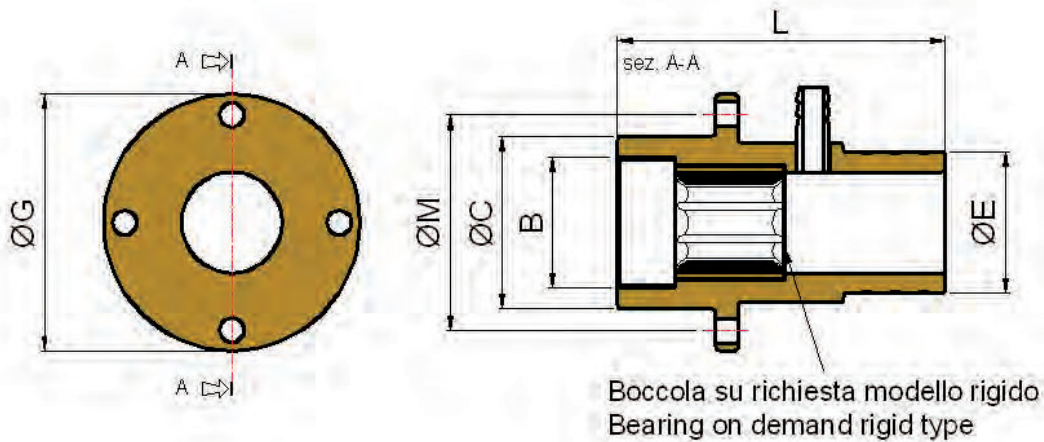
Cod.	Ø A mm	B mm	L mm
1525000	25	43	105
1525400	25,4 = 1"	43	105
1530000	30	49	111
1531750	31,75 = 1" 1/4	49	111
1535000	35	55	119
1538100	38,10 = 1"1/2	60	119
1540000	40	60	119
1544400	44,45 = 1"3/4	65	117,5
1545000	45	65	117,5
1550000	50	70	120
1550800	50,8 = 2"	70	120



PORTA TENUTA PER STUFFY BOX

Adapter for stuffy box model

Materiale Ottone – Material Brass



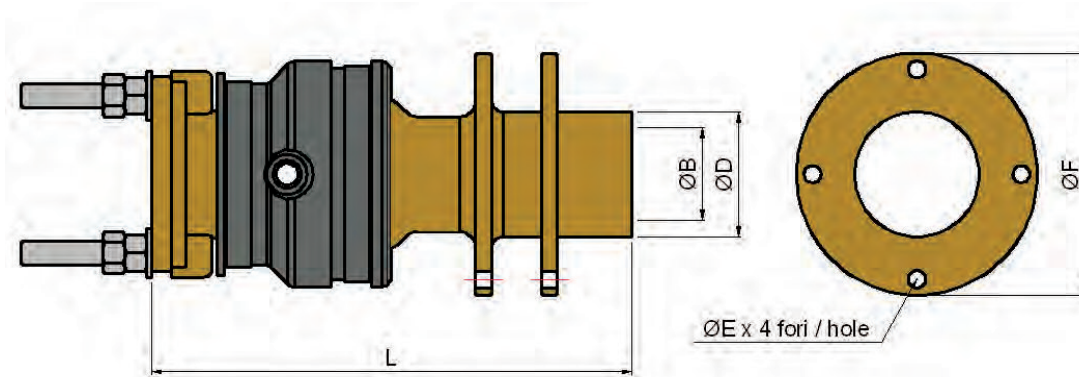
Cod.	Ø A mm	C mm	B mm	E mm	G mm	H mm	M mm	L mm
1325000	25	60	39 X 1,5	43	89	107	75	107
1325400	25,40 = 1"	60	39 X 1,5	43	89	107	75	107
1330000	30	60	45 X 1,5	49	89	114	75	114
1331750	31,75 = 1"1/4	60	45 X 1,5	49	89	114	75	114
1335000	35	70	48 X 1,5	55	109	131	90	131
1338100	38,10 = 1"1/2	70	54 X 1,5	60	109	138	90	138
1340000	40	70	54 X 1,5	60	109	138	90	138
1344500	44,45 = 1"3/4	80	61 X 2	65	119	161	100	161
1345000	45	80	61 X 2	65	119	161	100	161
1350800	50,80 = 2"	80	67 X 2	70	119	167	100	167
1350000	50	80	67 X 2	70	119	167	100	167



TESTA SEMIRIGIDA

Semirigid head

Materiale Ottone, gomma – Material Brass, rubber

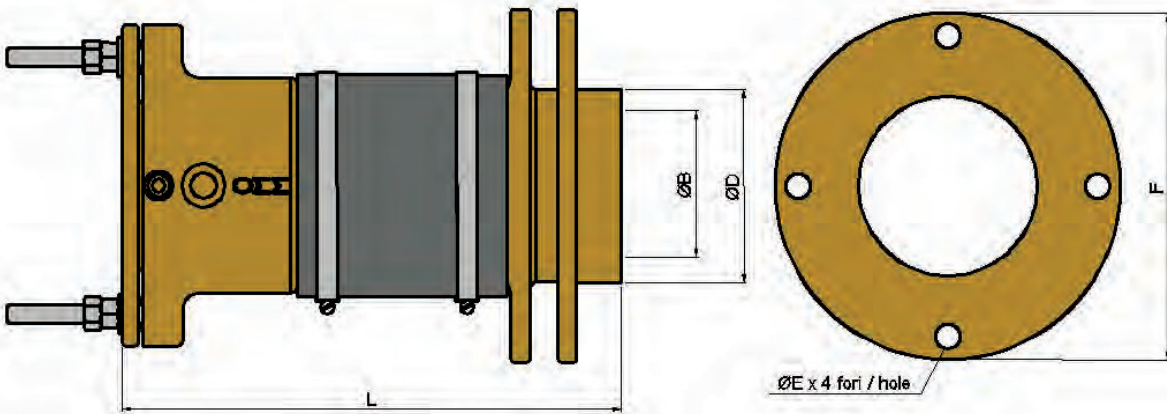


Cod.	Ø A mm	Baderna Nipper	B mm	D mm	E mm	F mm	L mm
2525000	25	6x6	39 X 1,5	52	8,5 x 4	100	230
2530000	30	6x6	45 X 1,5	52	8,5 x 4	100	230
2535000	35	10x10	48 X 1,5	61	9 x 4	119	300
2538100	38,10	8x8	54 X 1,5	61	9 x 4	119	300
2540000	40	8x8	54 X 1,5	61	9 x 4	119	300
2544400	44,45	8x8	61 X 2,0	75	10 x 4	138	320
2545000	45	8x8	61 X 2,0	75	10 x 4	138	320
2550000	50	6x6	67 X 2,0	75	10 x 4	138	320
2550800	50,80	6x6	67 X 2,0	75	10 x 4	138	320

TESTA SEMIRIGIDA

Semirigid head

Materiale Ottone, gomma – Material Brass, rubber



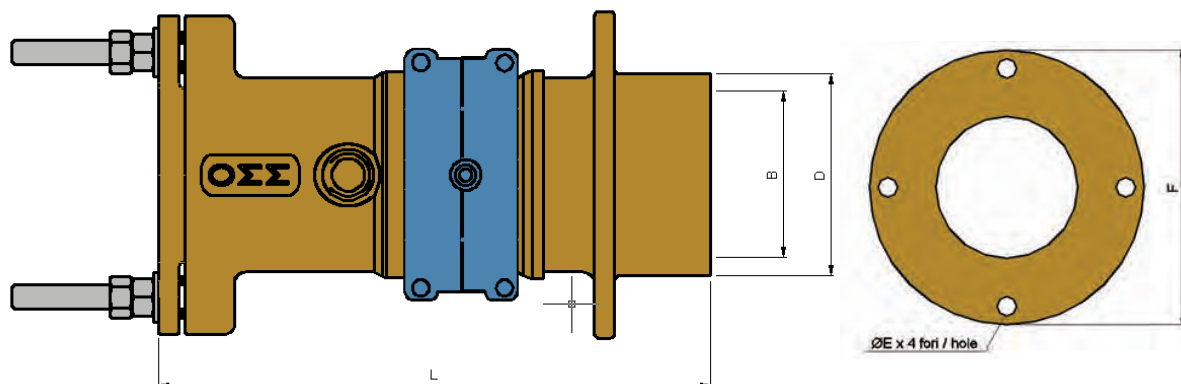
Cod.	Ø A mm	Baderna Nipper	B mm	D mm	E mm	F mm	L mm
2555000	55	12x12	78x2	99	12,5	160	340
2521400	57,16	12x12	78x2	99	12,5	160	340
2560000	60	10x10	78x2	99	12,5	160	340
2521200	63,5	8x8	78x2	99	12,5	160	340
2565000	65	8x8	78x2	99	12,5	160	340
2570000	70	14x14	103x2	120	15	220	384
2575000	75	12x12	103x2	120	15	220	384
2530000	76,2	12x12	103x2	120	15	220	384
2580000	80	10x10	103x2	120	15	220	340
2585000	85	12x12	118x3	138	17,5	255	430
2590000	90	10x10	118x3	138	17,5	255	430



TESTA RIGIDA

Rigid head

Materiale Ottone, gomma – Material Brass, rubber



Cod.	Ø A mm	Baderna Nipper	D mm	L mm	E mm	F mm	B mm
3155000	55	12 X 12	99	340	12,5	160	78 X 2
3121400	57,16 = 2" 1/4	12 X 12	99	340	12,5	160	78 X 2
3160000	60	10 X 10	99	340	12,5	160	78 X 2
3121200	63,50 = 2" 1/2	8 X 8	99	340	12,5	160	78 X 2
3165000	65	8 X 8	99	340	12,5	160	78 X 2
3170000	70	14 X 14	120	384	15	220	103 X 2
3175000	75	12 X 12	120	384	15	220	103 X 2
3130000	76,20 = 3"	12 X 12	120	384	15	220	103 X 2
3180000	80	10 X 10	120	384	15	220	103 X 2
3185000	85	12 X 12	138	430	17,5	255	118 X 3
31TR90	90	10 X 10	138	430	17,5	255	118 X 3

TUBO ASTUCCIO VETRO RESINA

Stern tube VTR (GRP)

Materiale Vetro resina – Material fiberglass (GRP)



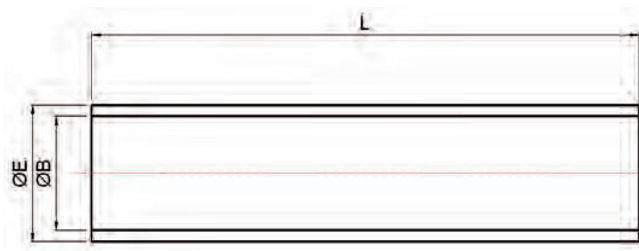
TUBO VTR (GRP) CON BOCCOLA – STERN TUBE VTR (GRP) WITH BEARING

Cod.	Ø Asse mm Ø Shaft mm	E mm	B mm	Lunghezza Lenght
1925100	25	43	35	1000
1930100	30	49	40	1000
1935100	35	55	47	1200
1940100	40	60	52	1200
1945100	45	65	56	1200
1950100	50	70	60	1200



TUBO VTR (GRP) SENZA BOCCOLA – STERN TUBE VTR (GRP) WITHOUT BEARING

Cod.	Ø Asse mm Ø Shaft mm	E mm	B mm	Lunghezza Lenght
1825100	25	43	35	1000
1830100	30	49	40	1000
1835100	35	55	47	1200
1840100	40	60	52	1200
1845100	45	65	56	1200
1850100	50	70	60	1200



Su richiesta possiamo fornire tubi in VTR (GRP) con dimensioni superiori a quelle sopra indicate

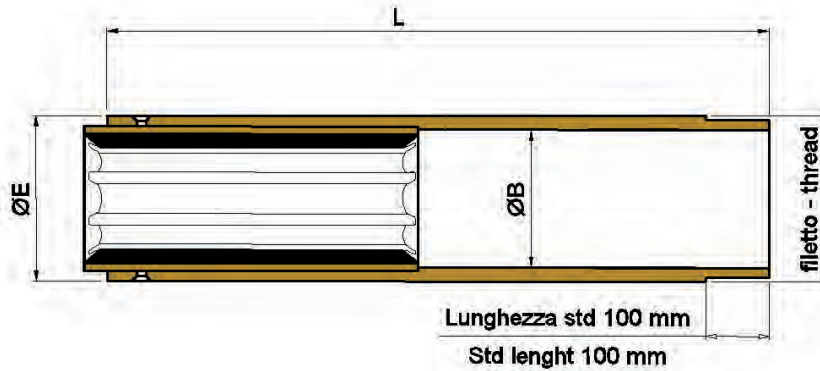
On demand we can supply stern tubes in VTR (GRP) with larger than those listed above



TUBO ASTUCCIO OTTONE CON BOCCOLA

Stern tube in brass with bearing

Materiale Ottone, gomma – Material Brass, rubber



Cod.	Ø Asse mm Ø Shaft mm	E mm	B mm	Filetto Standard mm Standard thread mm	Lunghezza std Lenght std
1825000	25	41	31	39 X 1,5	500
1830000	30	46	36	45 X 1,5	500
1835000	35	55	40	48 X 1,5	600
1840000	40	57	48	54 X 1,5	600
1845000	45	66	52	61 X 2,0	600
1850000	50	71	57	67 X 2,0	600
1855000	55	70	80	78 X 2,0	800
1860000	60	85	75	78 X 2,0	800
1865000	65	85	75	78 X 2,0	800
1870000	70	105	90	103 X 2,0	800
1875000	75	105	90	103 X 2,0	800
1880000	80	105	90	103 X 2,0	800
1885000	85	118	100	103 X 2,0	1200
1890000	90	118	100	103 X 2,0	1200

Su richiesta possiamo fornire tubi astuccio di qualsiasi lunghezza

On demand we can produce stern tube of any length

TUBO ASTUCCIO OTTONE SENZA BOCCOLA

Stern tube in brass without bearing

Materiale Ottone, gomma – Material Brass, rubber



Cod.	Ø Asse mm Ø Shaft mm	E mm	B mm	Filetto Standard mm Standard thread mm	Lunghezza std Lenght std
1925000	25	41	31	39 X 1,5	500
1930000	30	46	36	45 X 1,5	500
1935000	35	51	43	48 X 1,5	600
1940000	40	57	48	54 X 1,5	600
1945000	45	66	52	61 X 2,0	600
1950000	50	71	57	67 X 2,0	600
1955000	55	77	67	78 X 2,0	800
1960000	60	84	75	78 X 2,0	800
1965000	65	90	80	78 X 2,0	800
1970000	70	103	90	103 X 2,0	800
1975000	75	103	90	103 X 2,0	800
1980000	80	103	90	103 X 2,0	800
1985000	85	118	100	103 X 2,0	1200
1990000	90	118	100	103 X 2,0	1200

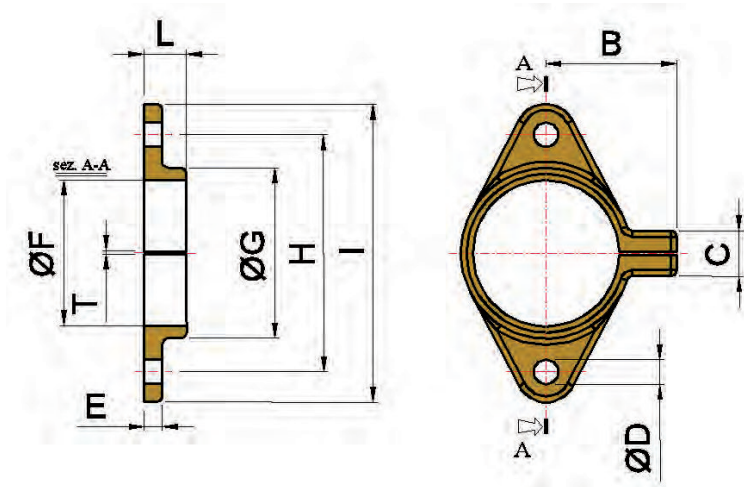
Su richiesta possiamo fornire tubi astuccio di qualsiasi lunghezza

On demand we can produce stern tube of any length

MORSETTO PER TUBO ASTUCCIO

Clamp for stern tube

Materiale Ottone – Material Brass

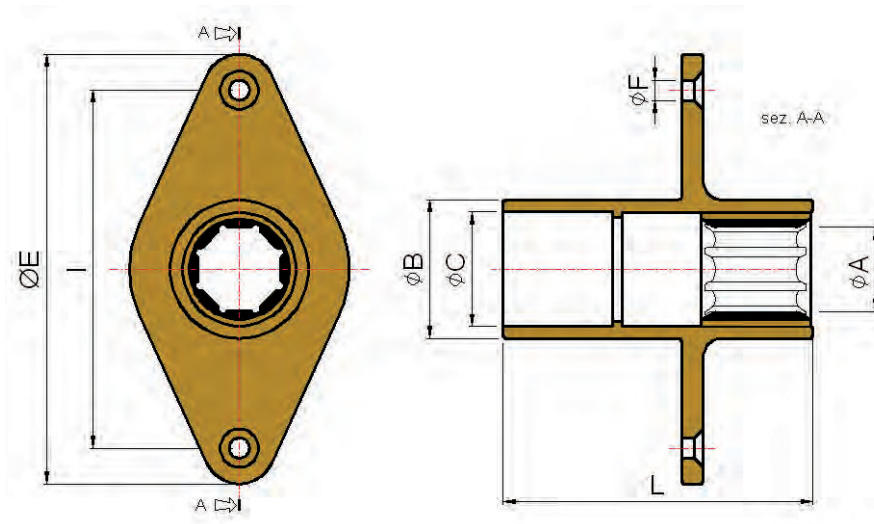


Cod.	Ø A mm	B mm	C mm	D mm	E mm	F mm	G mm	H mm	I mm	L mm	T mm
9925000	25	43	15	8	6	39	56	78	98	14	1
9930000	30	43	15	8	6	45	56	78	98	14	1
9935000	35	43	15	8	6	48	56	78	98	14	1
9940000	40	55	15	10	6	54	80	100	124	14	1
9945000	45	55	15	10	6	61	80	100	124	14	1
9950000	50	55	15	10	6	67	80	100	124	14	1

TESTA POPPIERA FISSA

Astern head fixed

Materiale Ottone, gomma – Material Brass, rubber



Cod.	Ø A mm	B mm	C mm	F mm	I mm	E mm	L mm
2025000	25	47	39 x 1,5	6,5	110	130	95
2030000	30	53	45 x 1,5	6,5	120	145	112
2035000	35	58	48 x 1,5	8,5	150	180	127
2040000	40	65	54 x 1,5	8,5	155	185	147
2045000	45	72	61 x 2,0	10,5	160	190	167
2050000	50	78	67 x 2,0	10,5	160	190	187